

KIC-Partnerschap NWO-Aidsfonds

HIV-genezing voor iedereen

Thematische samenwerking NWO-Aidsfonds.

HIV-genezing voor iedereen

Hiv genezing voor iedereen door middel van combinatie aanpak:

- Wakker maken slapend hiv-virus;
- Trainen afweersysteem (immunotherapie, vaccin en/of gentherapie).

Biomedische en technische uitdagingen

- Waar verschuilt het virus in het lichaam?
- Hoe kan virus effectief opgeruimd worden?
- Hoe kan het afweersysteem virus beter herkennen?
- Welke combinatietherapie is effectief?

Ontwikkelen en naar de markt brengen innovatieve technieken

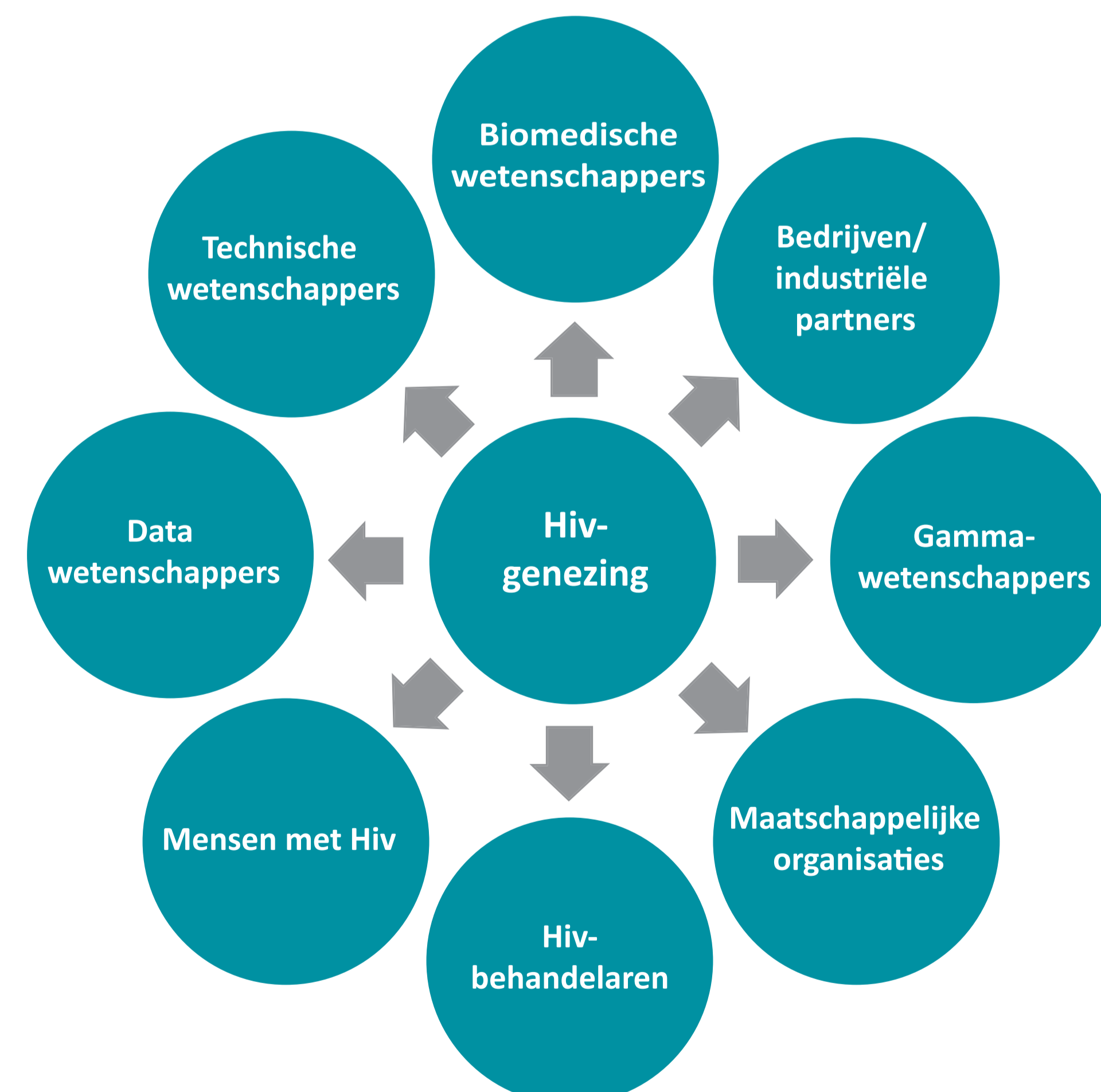
- Beschikbaar voor iedereen met Hiv;
- Aansluiten bij wensen en behoefte (eind)gebruikers.

Wanneer?

Opstelling subsidie ronde verwacht tweede helft 2022.

Disclaimer: de informatie op deze poster is onder voorbehoud. De precieze invulling van de activiteiten wordt op dit moment nog verder uitgedacht en kan nog veranderen.

Transdisciplinaire samenwerking



Contact

NWO - Nederlandse Organisatie voor Wetenschappelijk

Onderzoek

Janine Blom / Remko van Leeuwen

070 349 51 37 / 06 3978 8139

hivcure@nwo.nl

www.nwo.nl/kic-vraag





Demonstrator

Onderzoekers die kennis uit hun onderzoek willen toepassen en naar de markt brengen, kunnen bij **NWO financiering aanvragen om deze kennis verder te ontwikkelen tot een Demonstrator. In een Demonstrator project worden alle voorbereidende werkzaamheden uitgevoerd die nodig zijn om de achterliggende Demonstrator kennis aan een derde partij te kunnen overdragen.**

Voor wie

Docenten en lectoren met een vaste aanstelling aan een Nederlandse hogeschool kunnen een aanvraag indienen. Dat geldt ook voor hoogleraren, universitaire (hoofd) docenten en andere onderzoekers met een vergelijkbare aanstelling, mits zij een dienstverband hebben voor de looptijd van het project.

Wat

Per project kan maximaal 160.000 euro worden aangevraagd. Een project loopt maximaal achttien maanden en kent twee parallel lopende onderdelen: het maken van een demonstratiemodel (minimal viable product) op basis van al uitgevoerd onderzoek ('show') en de activiteit gericht op de overdracht van de technologie ('transfer').

Wanneer

Het programma kent één ronde per jaar en staat open in het eerste kwartaal van elk jaar.

Beoordeling

Een beoordelingscommissie komt per ronde tot een schriftelijk oordeel, waarbij zij kijkt naar drie criteria: grondslag en innovatie, maatschappelijke impact en de projectaanpak en het team.

Contact

NWO-domein Toegepaste en Technische Wetenschappen
030 600 12 11
ttw@nwo.nl
www.nwo.nl/ttw

Voor meer informatie over de voorwaarden en werkwijze, kijk op www.nwo.nl/demonstrator.



DoelmatigheidsOnderzoek

Het vergroten van kennis voor de zorgpraktijk over de effectiviteit en kosten van interventies in Nederland

Welk type onderzoek?

Onderzoek naar de effectiviteit en kosten van niet-farmaceutische interventies.

Het gaat om een vergelijking tussen de te onderzoeken bestaande of innovatieve interventie ten opzichte van de huidige standaardzorg in Nederland of afwachtend beleid.

Welke interventies?

Het gaat om niet-farmaceutische interventies die nu of in de toekomst (kunnen gaan) behoren tot het basispakket Zorgverzekeringswet of de Wet langdurige zorg.



Wat levert het onderzoek op?

Op basis van een weging van effectiviteit en kosten kan bepaald worden welke zorginterventie het meest doelmatig is en welke interventie beter niet (meer) kan worden toegepast. Deze kennis draagt bij aan kwalitatief hoogwaardige patiëntenzorg tegen aanvaardbare kosten voor de samenleving.

Onderzoek naar de effectiviteit en kosten

- Subsidierondes voor onderzoek naar de effectiviteit en kosten van interventies
- Voorbereidende studies: bijv. pilot- en uitvoerbaarheidsstudies
- Stimuleringsubsidies: bijv. samenwerkingsverbanden

Hoe kunt u meedoen?

Subsidieaanvragen kunnen alleen door onderzoeksorganisaties of zorginstellingen worden ingediend. Cofinanciering van en deelname aan projecten door (private) partijen is toegestaan.

Contact

Laurien Hoefnagel / Anneke Middeldorp

doelmatigheidsonderzoek@zonmw.nl

070 349 54 65

www.zonmw.nl/do/



DoelmatigheidsOnderzoek

Programma Goed Gebruik Hulpmiddelenzorg thuis

Stimuleert kennisontwikkeling over de kwaliteit en specifiek de veiligheid, effectiviteit en doelmatigheid van hulpmiddelenzorg thuis.

Welke type onderzoek?

Onderzoek naar de effectiviteit en kosten van hulpmiddelenzorg thuis voor kennisontwikkeling over innovatieve en bestaande hulpmiddelenzorg thuis, zodat deze op een veilige, effectieve (o.a. functioneringsgerichte) en betaalbare wijze kan worden toegepast in de zorg.

Welke type hulpmiddelenzorg?

Het betreft primair hulpmiddelenzorg voor permanent gebruik die behoort tot de Zorgverzekeringswet of daar in de toekomst toe kan gaan behoren. Er is ook beperkte ruimte voor onderzoek naar hulpmiddelenzorg thuis via de Wet maatschappelijke ondersteuning en de Wet langdurige zorg.

Wat kan worden aangevraagd?

- Doelmatigheidsonderzoek Open ronde 5: Doelmatigheidsstudies naar de effectiviteit & kosten van hulpmiddelenzorg in de thuissituatie (Looptijd=max. 6 jaar; Budget per project is max. € 600.000; Deadline indienen projectideeën: 11 oktober 2022)
- Voorbereidende studies ronde 3: Pilot-, haalbaarheidsstudie of literatuuronderzoek ter voorbereiding op een doelmatigheidsonderzoek. (Looptijd=max. 1 jaar; Budget per project is max. € 100.000; Deadline indienen subsidieaanvragen: maart 2023)

Wie kan aanvragen?

Projectgroepleden die kennis en expertise hebben over het thema hulpmiddelenzorg in de thuissituatie, o.a. zorgverleners, hulpmiddelengebruikers, onderzoekers, implementatiedeskundigen, leveranciers en zorgverzekeraars. Let op: de hoofdaanvrager is altijd afkomstig van een onderzoeksorganisatie.



Binnenkort treft u ook meer informatie over onze **Fellowships en Academische Werkplaatsen GGH** op onze website.

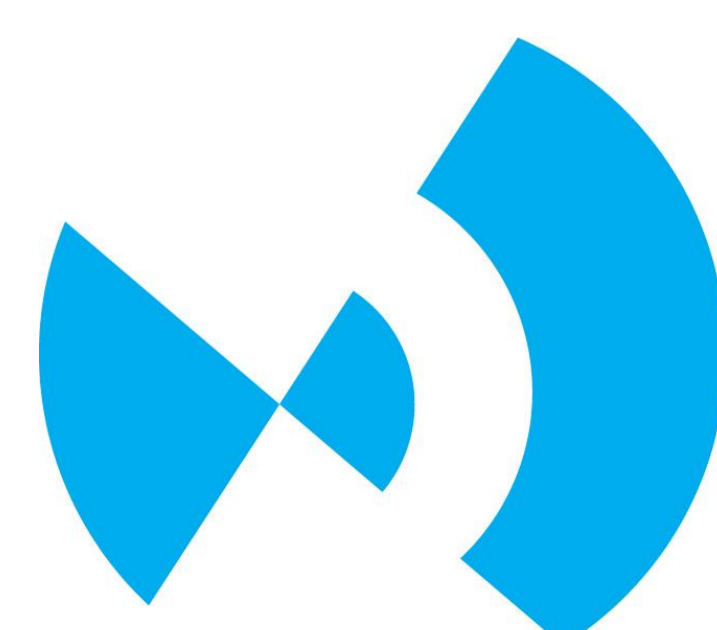
Contact

Rachel Bakker / Marleen Jonker

hulpmiddelen@zonmw.nl

070 349 54 65

www.zonmw.nl/do/



ZonMw



Life Sciences With Industry Workshop

8-12 mei 2023

Tijdens de Life Sciences With Industry Workshop werkt een team van enthousiaste, jonge wetenschappers een week lang intensief samen om een originele oplossing te vinden voor een uitdagend probleem.

Heeft uw bedrijf of organisatie een uitdagende casus, waar jonge wetenschappers uit de levenswetenschappen aan zouden kunnen bijdragen? Dien dan uw casus in voor de Life Sciences With Industry Workshop.

Selectiecriteria voor de casussen:

- Is de casus wetenschappelijk uitdagend en roept het concrete vragen op in het (brede) veld van de levenswetenschappen?
- Pakt de casus relevante (maatschappelijke) problemen aan?
- Is in een week hard werken in principe een (deel)oplossing te realiseren?
- Is er actieve deelname van het bedrijf tijdens de workshop?

Doelen van de workshop:

- Tot een concrete, praktische oplossing komen voor een relevant probleem;
- Het versterken van samenwerking en kennisuitwisseling tussen wetenschap en industrie;
- Jonge onderzoekers laten ervaren hoe kennis uit de wetenschap toegepast kan worden.

Contact

Nederlandse Organisatie voor Wetenschappelijk Onderzoek (NWO)

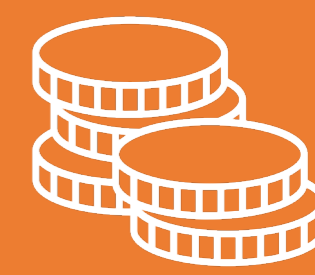
Alexander Hagemeyer / Simone Ordeman

070 3494566 / 030 2594045

lifewithindustry@nwo.nl

www.nwo.nl





De Match Call

Health~Holland stimuleert innovatief R&D onderzoek door publiek-private samenwerking in de LSH-sector financieel te ondersteunen met PPS-toeslag. De gereserveerde PPS-toeslag kan worden aangevraagd via de Match Call, met jaarlijks twee deadlines:

- Maart (9 maart 2022, 17:00 uur CET)
- Oktober (5 oktober 2022, 17:00 uur CET)

Toekenning vindt plaats op basis van relevantie binnen de PPS-toeslagregeling, haalbaarheid, wetenschappelijke kwaliteit, impact en relevantie. Aanvragen worden door een onafhankelijke evaluatiecommissie inhoudelijk beoordeeld. De evaluatiecommissie adviseert het bestuur van Health~Holland. Het bestuur oordeelt over het honoreren van de aanvraag. Binnen 10 weken na indiening ontvangen aanvragers de uitslag.

PPS-toeslag

Elke particulier geïnvesteerde euro in publiek-private samenwerking, wordt via de grondslag beloond met max. 30 cent door de Nederlandse overheid aan de Topsector Life Science & Health (LSH), de PPS-toeslag, om nieuwe samenwerkingsprojecten te kunnen stimuleren.



Grondslag

PPS-toeslag

Aanvraag PPS-toeslag via de Match Call

Belangrijke randvoorwaarden

- Het project bestaat uit minimaal 1 van de subsidiabele onderzoek categorieën;
- Het onderzoek past binnen de maatschappelijke uitdaging 'Gezondheid & Zorg', zoals geschetst in de Kennis- en Innovatieagenda (KIA) 2020-2023;
- Het project draagt bij aan 1 of meer van de missies van de KIA en heeft verbinding met de sleuteltechnologieën en sleutelmethodeën;
- Het consortium bestaat uit ten minste 1 onderneming met winstmerk en 1 onderzoeksorganisatie;
- De hoofdaanvrager is gevestigd in Nederland;
- Alle consortiumpartners moeten een *in kind* bijdrage leveren in de vorm van loonkosten;
- Het project heeft een looptijd van max. 4 jaar.



Match Call projecten

- PPS-toeslag kan aangevraagd worden door de grondslag indiener;
- Indien er geen grondslag ingediend is kan er PPS toeslag gegenereerd worden d.m.v. een significante private in cash bijdrage;
- PPS-toeslag kan alleen gebruikt worden voor R&D activiteiten;
- PPS-toeslag kan niet gebruikt worden voor bijvoorbeeld netwerkactiviteiten, kosteneffectiviteitsanalyse, een business case en andere niet-R&D activiteiten.



Vanaf 2022 wordt er extra aandacht besteed aan het verkleinen van gezondheidsverschillen, patiënt/eindgebruiker betrokkenheid en inclusiviteit.

Subsidiabele onderzoek categorieën

Fundamenteel onderzoek:

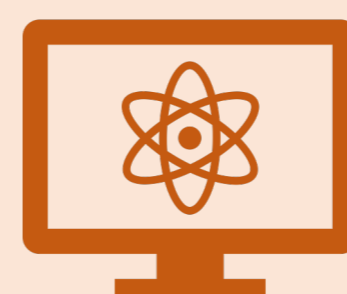
Onderzoek om nieuwe kennis te verwerven over de onderliggende fundamenteën.

Industrieel onderzoek:

Onderzoek gericht op het verwerven van nieuwe kennis voor de ontwikkeling van nieuwe producten/diensten.

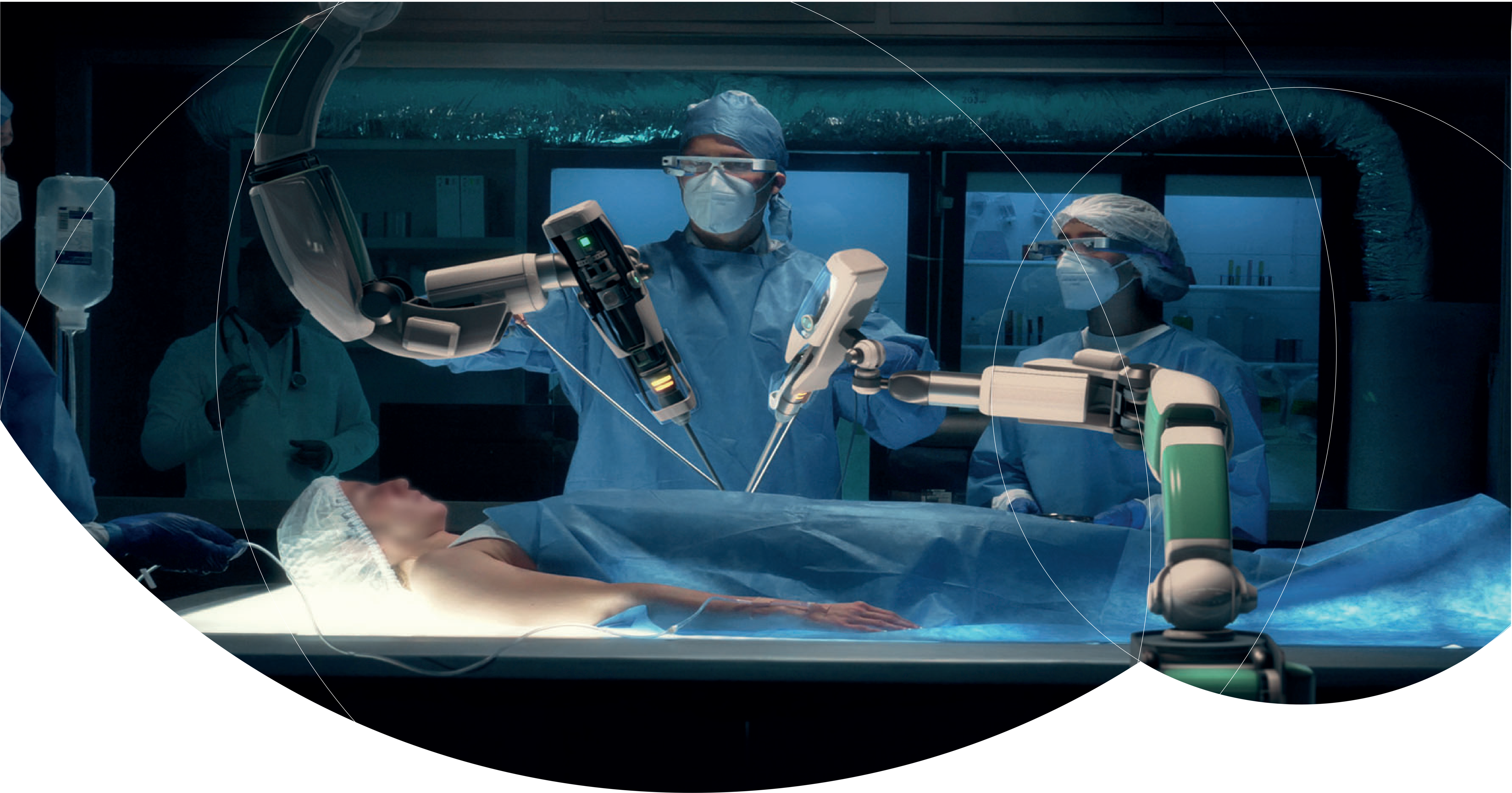
Experimentele ontwikkeling:

Gebruik van bestaande kennis en vaardigheden met het doel nieuwe of verbeterde producten te ontwikkelen.



Tips & Tricks

- ✓ Betrek vroegtijdig de PPS-toeslag contactpersoon van de onderzoeksorganisatie(s);
- ✓ Informeer partners vroegtijdig over het verplichte consortium agreement template van Health~Holland;
- ✓ Bekijk de Match Call webinar en animatie op www.health-holland.com;
- ✓ Bestudeer de beschikbare documenten en gebruik de meest recente templates.



Sleuteltechnologieën voor minimaal-invasieve interventies in de zorg

Deze KIC missiegedreven call is gericht op het ondersteunen van de transitie van invasieve naar minimaal-invasieve ingrepen met minimale nevenschade. Deze call is bedoeld voor projecten waarin nieuwe innovatieve technologieën worden ontwikkeld of bestaande technologieën op een nieuwe, innovatieve manier worden gecombineerd, zodat ze toepasbaar zijn in een klinische omgeving. Bij het project wordt gebruik gemaakt van één of meer van de volgende sleuteltechnologieën: Robotics (ST3-6), Sensors & Actuators (ST3-7), Imaging Technologies (ST4-1), Integrated Photonics (ST4-2).

Voor wie

Consortia mogen indienen bestaande uit minimaal 2 kennisinstellingen, minimaal 2 cofinanciers en één zorginstelling. Multidisciplinaire samenwerking is vereist, daarmee wordt bedoeld dat zowel technische als medische disciplines vertegenwoordigd zijn binnen het consortium.

Wat

Er kan € 525.000 en maximaal € 1.250.000 worden aanvraagd aan NWO-financiering wat 70% van de projectomvang betreft. Er is 30% cofinanciering vereist. De looptijd van het project is minimaal 4 en maximaal 6 jaar.

Wanneer

Op 17 maart 2022 is er een voorlichting/matchmakingbijeenkomst. De deadline voor vooraanmelding is 16 mei 2022 en de deadline voor de volledige aanvragen is 27 september 2022.

Beoordeling

De aanvragen die binnen deze Call for proposals worden ingediend worden inhoudelijk beoordeeld aan de hand van de volgende criteria:

1. Probleemstelling en-analyse, bijdrage aan oplossing;
2. Verwachte impact en route naar impact;
3. Kwaliteit consortium; 4. Kwaliteit onderzoek.

Contact

NWO-domein Toegepaste en Technische Wetenschappen
030 600 12 11
kic-MedTech@NWO.NL
www.nwo.nl/ttw

Voor meer informatie over de voorwaarden en werkwijze, kijk op www.nwo.nl/calls/sleuteltechnologieen-voor-minimaal-invasieve-interventies-de-zorg.





Perspectief

Met het financieringsinstrument Perspectief wil NWO een bijdrage leveren aan het creëren van economische kansen binnen de sleuteltechnologieën en de maatschappelijke thema's van het Missie-gedreven Innovatiebeleid. Perspectief financiert grootschalige wetenschappelijke onderzoeks-programma's in een multidisciplinaire aanpak, gericht op de toepassing van nieuwe technologie.

Voor wie

Onderzoekers die in een consortium een onderzoeksprogramma rondom nieuwe technologie willen uitvoeren, kunnen een voorstel indienen. Andere wetenschappers, bedrijven en maatschappelijke organisaties kunnen zich daarbij aansluiten. Een onderzoeksprogramma bestaat doorgaans uit vier tot acht projecten die het overkoepelende thema benaderen vanuit diverse onderzoeksrichtingen, met een uitdrukkelijke focus op toepassing. Gezamenlijk zetten de partijen nieuwe onderzoekslijnen op die aansluiten bij de topsectoren.

Wat

Elk jaar is er een Perspectief-ronde waarin onderzoekers hun aanvraag kunnen indienen.

Het Perspectief-programma wordt uitgevoerd door NWO-domein Toegepaste en Technische Wetenschappen en gefinancierd door het ministerie van Economische Zaken en Klimaat.

Beoordeling

Perspectief kent drie fases: het aanmelden van het initiatief op de website, het indienen van het programmaontwerp en indiening van uitgewerkte programmavoorstellen. In fase 1 wordt getoetst op passendheid in de actuele Kennis- en innovatieagenda's, en de rol van een of meerdere sleuteltechnologieën. De beoordelingscommissie beoordeelt de voorstellen in de tweede en derde fase op de criteria wetenschappelijke kwaliteit en utilisatie.

Contact

NWO-domein Toegepaste en Technische Wetenschappen
030 600 12 11
ttw-perspectief@nwo.nl
www.nwo.nl/ttw

Voor meer informatie over de voorwaarden en werkwijze, kijk op www.nwo.nl/perspectief.





KIC Partnerschap NWO-ReumaNederland

(Vroeg) diagnose van artrose voor efficiënte en effectieve gepersonaliseerde (gewrichtbesparende) behandelpaden.

De kennis- en ontwikkelvragen

- Onderzoek de mogelijkheden van en ontwikkel een vroegdiagnose-instrument voor artrose waarmee de ziektelast van artrose kan worden verlaagd;
- Onderzoek de mogelijkheden van en ontwikkel een predictie-instrument voor artrose en ontwikkel een begeleidingsmodel voor ontwikkelingsstadia van artrose.

Doel van vroegdiagnose

Beter, gezonder en gelukkiger ouder worden waarbij de patiënt langer maatschappelijk en economisch kan participeren. Middels deze samenwerking willen we stappen zetten naar een vroege diagnose en een gepersonaliseerd behandelpad van patiënten. Door een vroege diagnose vast te stellen wordt ook direct de ziektelast verlaagd.

Interdisciplinaire consortia

Zichtbare verbetering voor het leven van mensen met artrose kan alleen door mensen zonder en met artrose, overheid, wetenschap (combinatie van alfa, bèta en gamma), maatschappelijke organisaties en bedrijven met elkaar te verbinden.

Wanneer?

Openstelling call for proposals verwacht tweede helft 2022.

Contact

NWO - Nederlandse Organisatie voor Wetenschappelijk Onderzoek
Marjolein van Dalen / Janine Blom
030 6001234 / 070 349 51 37
www.nwo.nl/kic-vraag

Disclaimer: de informatie op deze poster is onder voorbehoud. De precieze invulling van de activiteiten wordt op dit moment nog verder uitgedacht en kan nog veranderen.

Take-Off

Doel

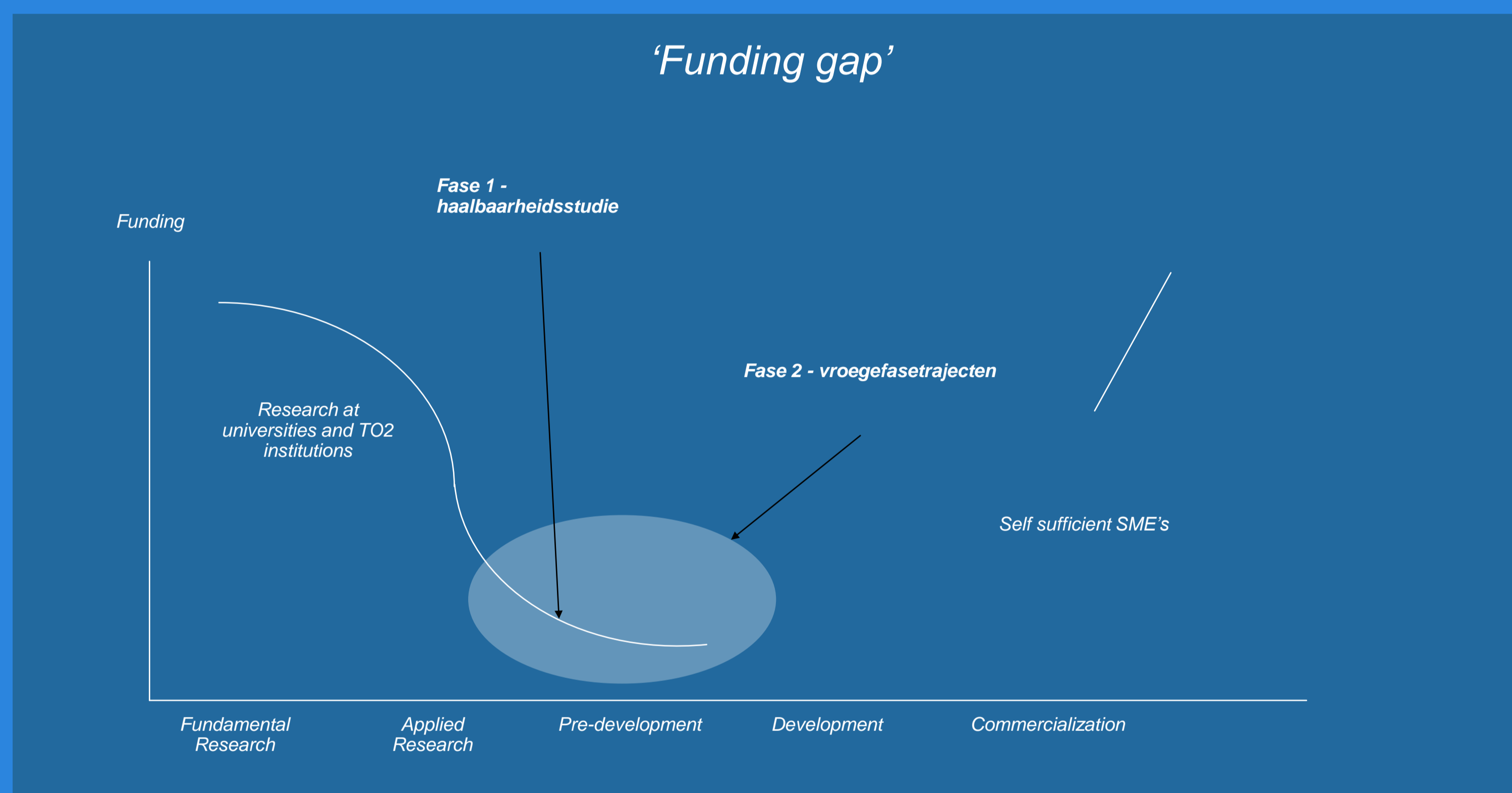
Tussen wetenschappelijk onderzoek en commercialisatie zit vaak een financiële kloof. Door deze "funding gap" vinden veel waardevolle innovaties hun weg niet naar de markt.

Take-Off stimuleert bedrijvigheid en ondernemerschap vanuit de Nederlandse kennisinstellingen door deze financiering in een vroege fase te bieden – in de vorm van subsidies en leningen. Hiermee wordt innovatieve kennis omgezet in commerciële activiteit. Dat kan gaan om innovatie in de breedste zin van het woord, binnen alle wetenschapsgebieden (alfa/gamma, bèta/techniek, life sciences).

Welk type financiering?

1. Take-Off fase 1: haalbaarheidsstudie

- Subsidie voor het opzetten van een haalbaarheidsstudie
- Voor onderzoekers die zijn verbonden aan NL'se kennisinstelling
- Max. subsidiebedrag van €40.000
- Looptijd is maximaal een half jaar



2. Take-Off fase 2: vroegefasetraject

- Lening voor het doorontwikkelen van een start-up
- Voor innovatieve starters
- Maximale lening: €250.000 euro
- Looptijd is maximaal 2 jaar
- Looptijd lening is max.10 jaar na toekenning

Geïnteresseerd?

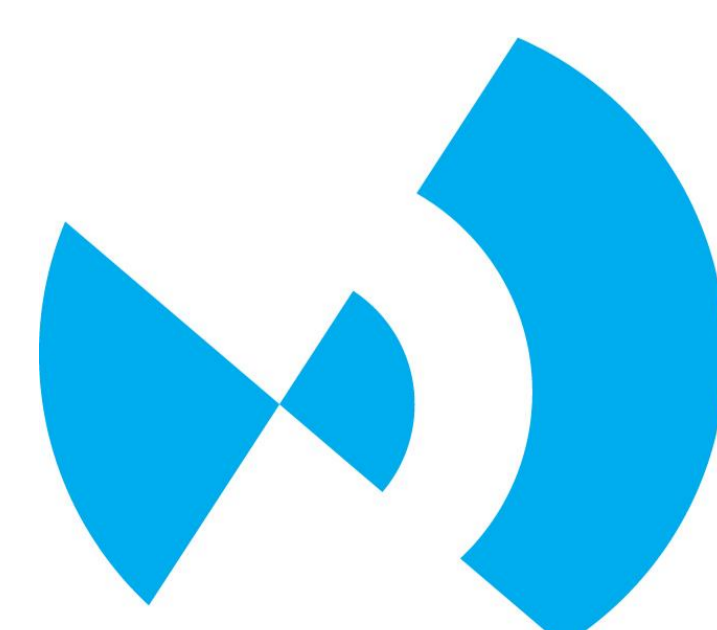
- Het indienen van een intentieverklaring is een vereiste om later een volledige aanvraag in te kunnen dienen.
- Deadline voor de intentieverklaring is dinsdag 30 augustus 2022

Contact

Ihaab Souissi

takeoff@zonmw.nl

070 349 50 29



ZonMw

Veelbelovende Zorg

Veelbelovende zorg sneller bij de patiënt



Via deze subsidieregeling is het mogelijk subsidie aan te vragen voor potentieel veelbelovende zorg die nog niet vergoed wordt uit het basispakket en onderzoek naar deze zorg. In het onderzoek wordt de (kosten)effectiviteit van de veelbelovende zorg vergeleken met de standaardbehandeling. De looptijd van het onderzoek is maximaal 6 jaar. Na afloop van het onderzoek beoordeelt het Zorginstituut op basis van de resultaten en literatuurgegevens of de zorg voldoet aan 'de stand van de wetenschap en praktijk'.

de

Welke zorg kan in aanmerking komen?

Geneeskundige zorg, hulpmiddelenzorg, niet-geregistreerde ATMPs, bacteriofagen, fysio- en oefentherapie en off-label toepassingen van in Nederland geregistreerde geneesmiddelen.

Wie kan een aanvraag indienen?

Zorgaanbieders kunnen een aanvraag indienen. Daarnaast moet worden samengewerkt met patiëntenverenigingen en beroepsgroepen, en eventueel eigenaren van de interventie. Door samenwerking tussen zorgaanbieders en bedrijfsleven kunnen de aanwezige kennis en expertise optimaal worden ingezet.

Planning subsidierondes

	Ronde 7	Ronde 8
Openstellen aanvraagperiode	01-02-2022	05-07-2022
Deadline indienen projectideeën	05-04-2022	20-09-2022
Deadline indienen uitgewerkte aanvragen	29-09-2022	16-03-2023
Besluit	29-03-2023	16-09-2023

Budget

Er is jaarlijks maximaal € 69 miljoen beschikbaar. Vanuit de subsidie kunnen zorg- en onderzoekskosten worden gefinancierd.

In totaal mag maximaal 20% van de aangevraagde subsidie worden gebruikt voor onderzoek.

Contact

Mirte Brom / Hedi Schelleman

veelbelovendezorg@zinl.nl

www.zorginstituutnederland.nl/werkagenda/veelbelovende-zorg



Zorginstituut Nederland



ZonMw



Venture Challenge

Het doel van het Venture Challenge (VC) programma is de deelnemende teams een beter beeld te geven van wat er moet gebeuren om tot een commercieel interessante propositie voor investeerders te komen. In het VC-programma krijgen de teams inzicht in welke wijze van validatie voor hun (toekomstige) startup vanuit commercieel perspectief relevant is, waardoor de kans op een beter product of betere dienst toeneemt.

Voor wie

Een aanvraag voor de Venture Challenge kan worden ingediend door een team of start-up dat een nieuw product, proces of dienst op de markt wil brengen, gebaseerd op een technologie dat voortkomt uit wetenschappelijk onderzoek.

Wat

Het programma van de Venture Challenge bestaat uit een coachingstraject van ongeveer 10 weken. Hierin zijn twee driedaagse bootcamps opgenomen, en een aantal coachingsessies. Gedurende dit traject ontwikkelen de teams hun venture plan, dat bij afsluiting van het programma gepresenteerd wordt aan een panel in aanwezigheid van Life Sciences and Health-investeerders.

Wanneer

Het programma kent twee rondes per jaar, een voorjaarsronde en een najaarsronde.

Beoordeling

Een beoordelingscommissie komt per ronde tot een schriftelijk oordeel, waarbij zij kijkt naar zes criteria: het commercieel perspectief, hoe vernieuwend is het, de concurrentiepositie, de financieringspotentie, de kwaliteit van het team en de toegevoegde waarde van deelname aan de Venture Challenge.

Contact

NWO-domein Toegepaste en Technische Wetenschappen
030 600 12 11
venturechallenge@nwo.nl
www.nwo.nl/ttw

Voor meer informatie over de voorwaarden en werkwijze, kijk op www.nwo.nl/onderzoeksprogrammas/venture-challenge.



Zorg voor innoveren

Subsidieoproep: Implementatie- en opschalingscoaching (ronde 7)

Geef je implementatie of opschaling een boost met gericht advies en professionele begeleiding!

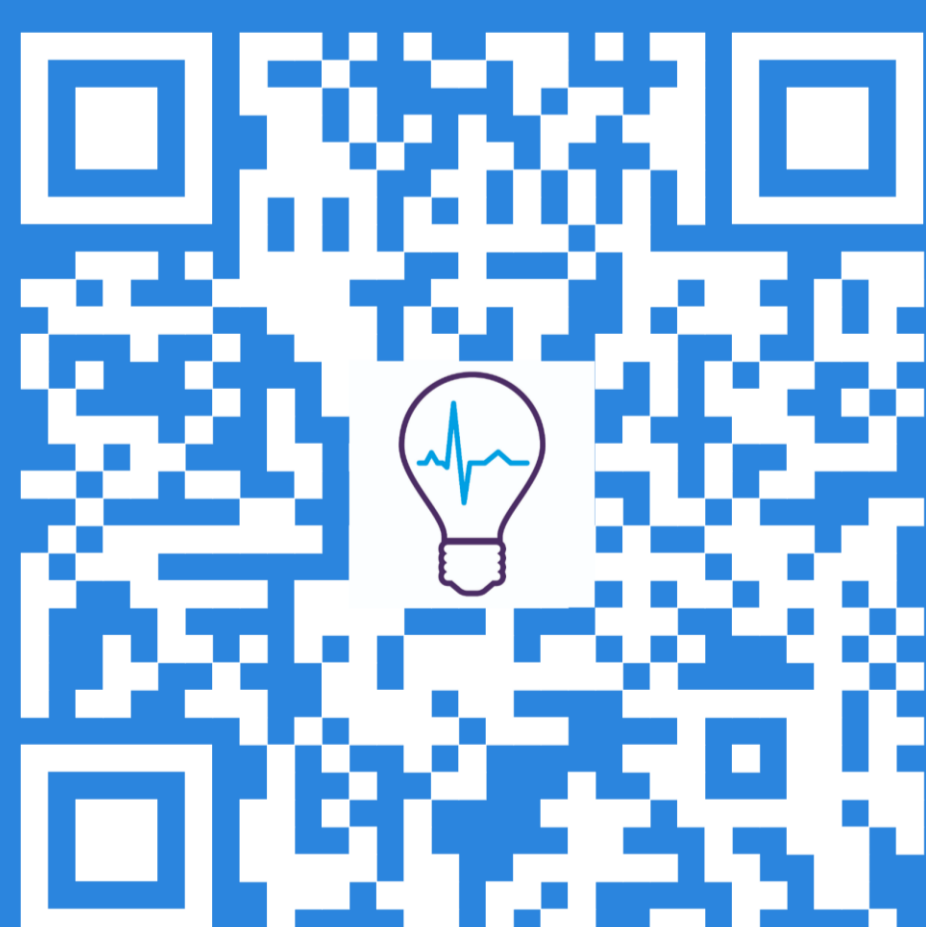
Wie vraagt aan?
Zorgaanbieders en ontwikkelaars van zorginnovaties

Wat vraag je aan?
Een professionele coach

Wanneer?
4 april 2022

Hoeveel?
€5.000,-

Denk aan zorginnovaties als...
Beeldschermzorg, VR-technologie of sociale innovaties



Voor meer info,
scan de QR-code!

Contact

Programmateam Zorg voor innoveren
zorgvoorinnoveren@zonmw.nl
070 – 349 5004



Zorg voor
innoveren



ZonMw