

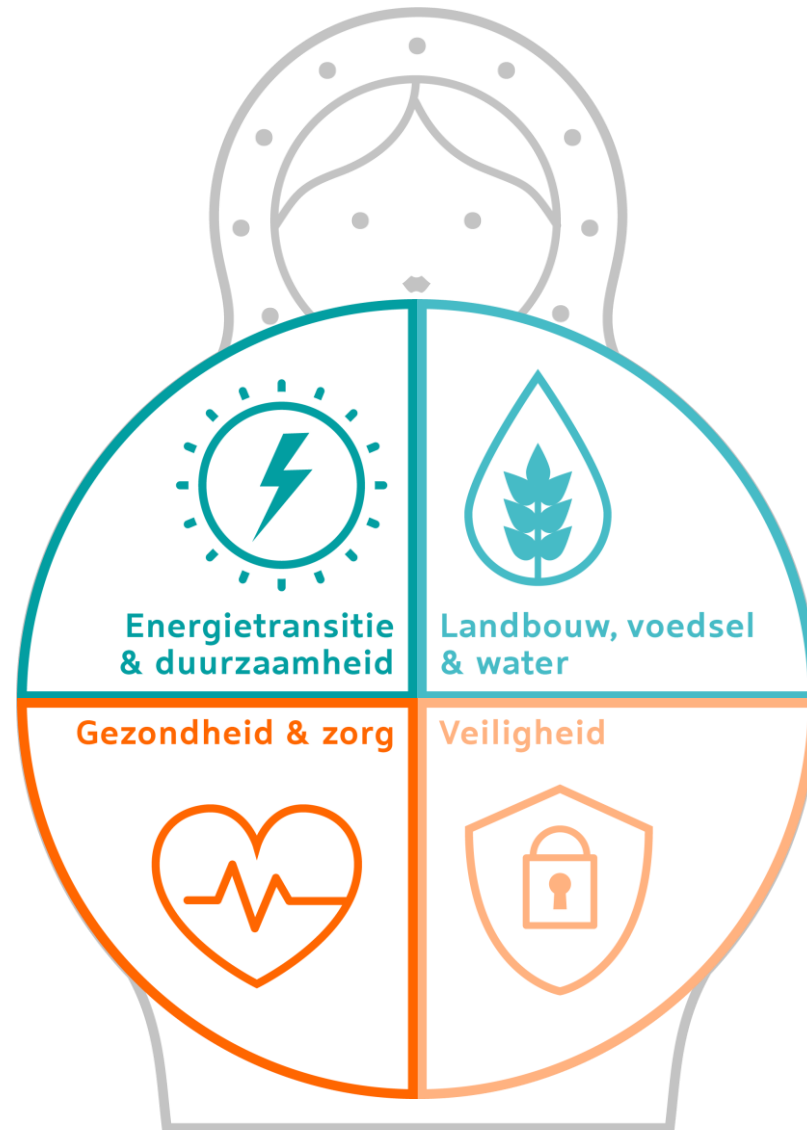


# Welkom

Nico van Meeteren, Topsector Life Sciences & Health Health~Holland

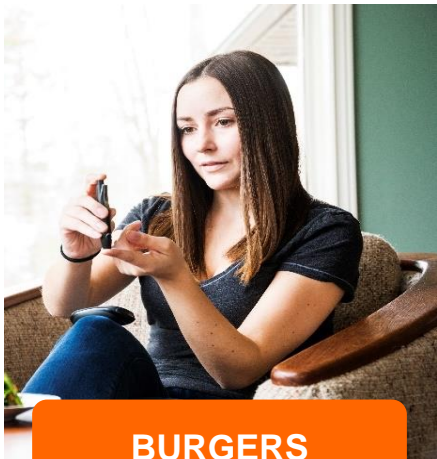
# Missiegedreven Topsectoren- en Innovatiebeleid

$$1+1+1+(\infty[+1])=1$$



# Quadruple helix

Van triple naar quadruple



BURGERS

+



ONDERZOEKERS

+

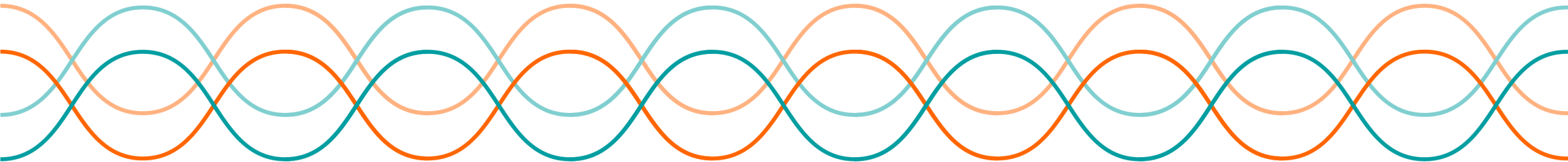


ONDERNEMERS

+

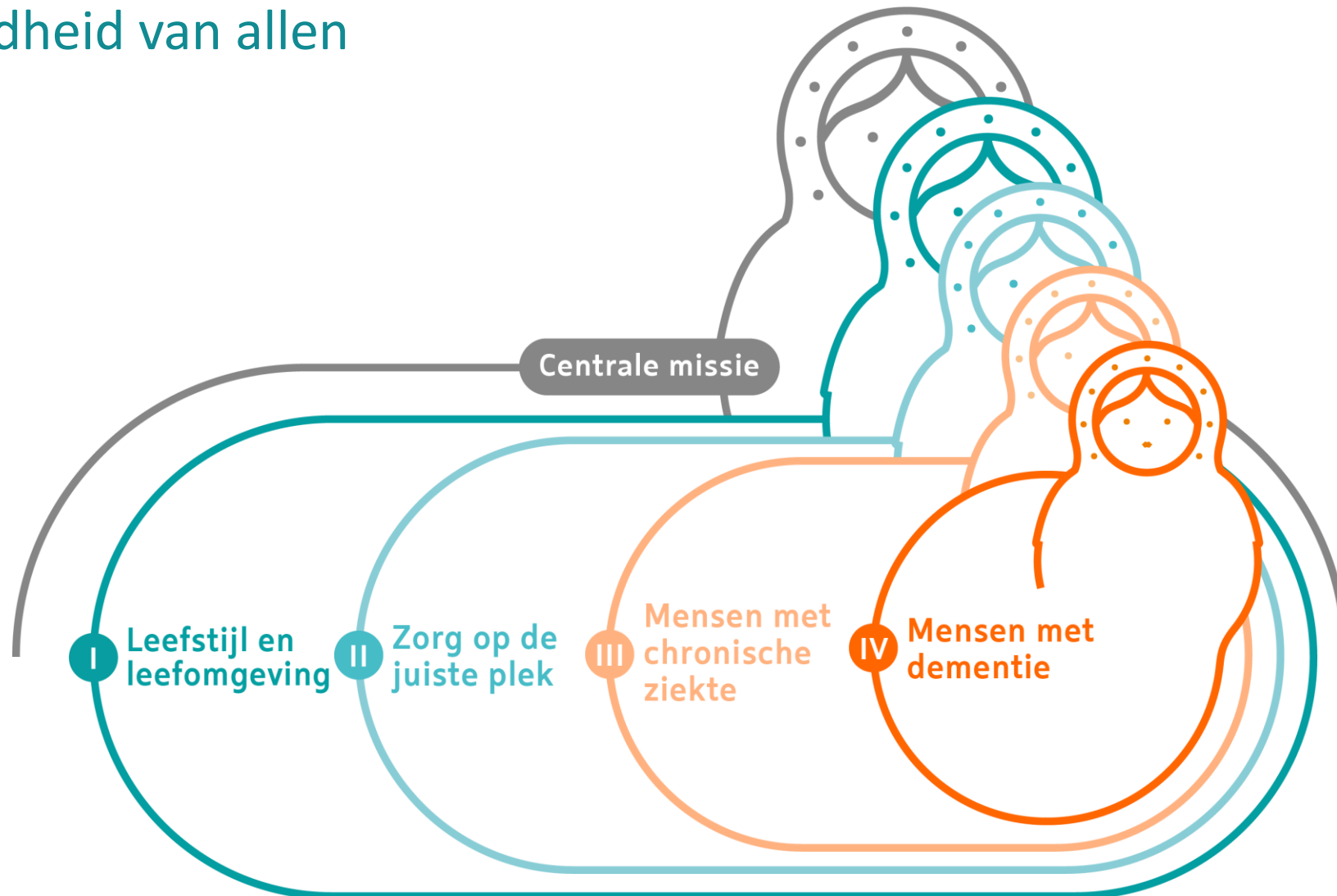


OVERHEID



# Missies Gezondheid & Zorg

Gezondheid van allen



A group of stylized human figures, represented by white outlines with orange, teal, and grey accents, are holding up two signs. The background shows a city skyline with several modern buildings under a clear blue sky. The figures are arranged in a line, and their arms are raised to hold the signs. The signs are white with orange text and a grey border.

**PLUS 5 JAAR!**

**MIN 30%!**

# Meedoen en ertoe doen ...

Voor iedereen





# LSHPPS DAG

Hoe realiseren we impact bij het terugdringen van gezondheidsverschillen?

Patricia Heijdenrijk, Pharos

# Gezondheidsverschillen in Nederland



#evenlangengelukkig

## 'En ze leefden nog even lang en gelukkig'

Er was eens een welvarend land. De mensen die er wonen horen bij de rijkste en gezondste mensen ter wereld, ze leven lang en gelukkig. Dat land heet Nederland.

Toch is het leven in Nederland niet voor iedereen een sprookje...







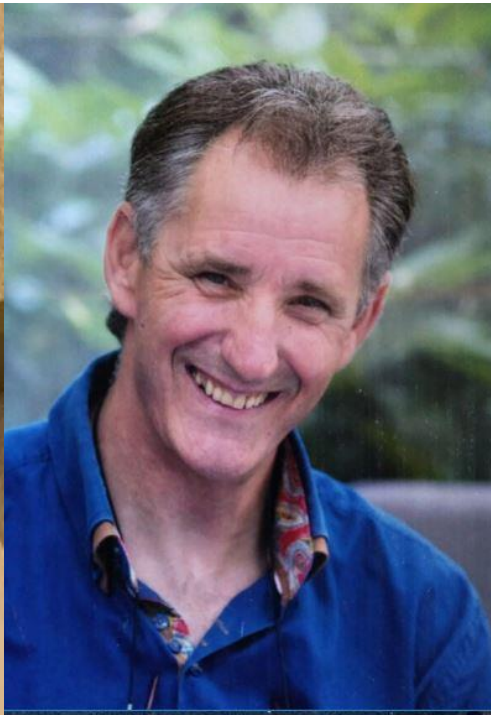
# Twée groepsdialogen én individuele gesprekken met ...



Dicky Gingnagel



Fatiha Essalmy



Rob Weijers



Ria van Ras



Piet van Horrik

Meedoen, meetellen  
en gezien worden:  
dan voel ik me goed!

Persoonlijke benadering  
en contact

Informatie die  
iedereen kan  
begrijpen

Betrokken  
vrijwilligers bij  
(betrokken)  
bewoners

Aandacht voor  
wat de mensen  
wél kunnen

Iemand die de  
mensen  
vertrouwen

Dat ze weten waar  
je hulp kunt krijgen

Professionals die merken  
dat iemand minder  
vaardig is of andere  
problemen heeft. Die net  
je dat extra zetje wil  
geven.

# Zoveel om mee aan de slag te gaan!

#co-creatie #betrekken&bereiken #samenwerken

Digitaal?

Ouders en  
gezonde  
kinderen

Niet iedereen  
weet alles

Vertrouwde  
omgeving

Gezonde  
omgeving

Sociaal netwerk  
is belangrijk

Ontmoeting

**EEFKE.EDDY.  
SOLOMON.ANE  
LIYA.MIRANDA.  
PATRICK.SAN  
DRA.DÉSIRÉ.**

Gezichten van een onzeker bestaan

**ANTOON.ROB  
BIN.INGRID.  
TYRELL.ANO  
NIEM.STÉPHA  
NIE.HENK**



Interactieve opdracht:  
Gezichten van  
een onzeker bestaan

# Inwoners



'Samen'-management



Op de ontmoetingsplek: Luisteren naar alle inwoners

Een aanspreekpunt voor inwoners van de wijk, bedrijfsleven, overheid en kennisinstellingen



De contactpersonen in wijken krijgen vergoeding en opleiding



Meedoen, meetellen en gezien worden! We hebben elkaar nodig



Verbinden van kennis en vaardigheden voor inclusieve innovaties

Samenwerking i.p.v. concurrentie



Van lokaal naar landelijk

Evaluatie om te leren

Lokale experimenteer-ruimte



# Bedrijfsleven

Contact: [kia@health-holland.com](mailto:kia@health-holland.com)  
Inhoud en tekst: ervaringsdeskundigen & experts  
Visualisatie: Rooske Eerden [www.scratchgraphics.nl](http://www.scratchgraphics.nl)

# De toekomst van gezondheid en zorg in 2040

Centrale missie: Langer gezond en gezondheidsverschillen verkleinen



Reablement: persoonlijke groei op basis van sterktes

'Best practices' en rolmodellen een podium bieden, en elkaar inspireren: Iedereen kan een rolmodel zijn.

Centrale missie  
Missie I  
Missie II  
Missie III  
Missie IV



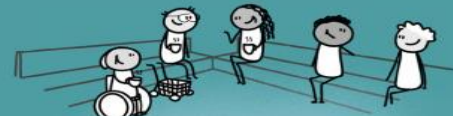
Verkleinen van de gezondheidsverschillen

In 2040...

...leven alle Nederlanders tenminste vijf jaar langer in goede gezondheid, en zijn de gezondheidsverschillen tussen de laagste en hoogste sociaal-economische groepen met 30% afgenomen



Persoonsgerichte preventie en ondersteuning



Iedereen kan meedoen



Differentiëren (maatwerk)



Van gelijkheid... → ...naar gelijke kansen

# gelijke Kansen

op goede gezondheid

Beschikbare en begrijpelijke communicatie



Iedereen kan meegaan met de digitale wereld



Co-creatie

in onderwijs

in beleid

# Kennisinstellingen



Bewustzijn van de verschillen vergroten, en de verantwoordelijkheid om er wat aan te doen



Inclusief onderzoek voor medicijnen en therapieën



Investeren in kennis die de lokale praktijk versterkt

De overheid zorgt voor goede kaders in wetgeving...



...en de rest wordt samen met inwoners ingevuld!

elkaar versterkende krachten

Monitoren en evalueren om te leren



Iedereen die wil heeft (vrijwilligers) werk



Financiering op maat (lokaal ingezet door inwoners die weten wat er nodig is)



Diversiteit in ieder overheidsorgaan met minimaal evenredige spreektijd en invloed

Gaat dit de kloof dichten..?



"Accountability": al het overheidsbeleid gericht op gelijke kansen

# Overheid

Het verschuiven van onze perspectieven... → ...naar het perspectief van mensen die zorg nodig hebben, en dat van de mensen om hen heen

Inclusieve samenwerking

## LEVENSV ERWACHTING



### Lage opleiding



mannen met een lage opleiding leven ±

**5,8 jaar**  
korter



### Laag inkomen



mannen met een laag inkomen leven ±

**8,2 jaar**  
korter



vrouwen met een lage opleiding leven ±

**4,3 jaar**  
korter



vrouwen met een laag inkomen leven ±

**6,7 jaar**  
korter



Mensen met een laag inkomen en lage opleiding leven

**15 jaar**

minder lang in goede gezondheid

## Cijfers

## Niet even lang en gelukkig



### GEZONDHEIDSV AARDIGHEDEN (18+)

**1:3**

heeft beperkte gezondheidsvaardigheden

Dat zijn ongeveer **4,4 miljoen** mensen

**1:5**

heeft beperkte digitale vaardigheden

**1:6**

is laaggeletterd



goed ervaren gezondheid



**57%**

van de mensen met **alleen basisonderwijs** ervaren hun gezondheid als (zeer) goed.



**91%**

van de mensen met een **Wetenschappelijke opleiding** ervaren hun gezondheid als (zeer) goed.

### LAAGGELETTERD



**9%**  
Goede  
gezondheid

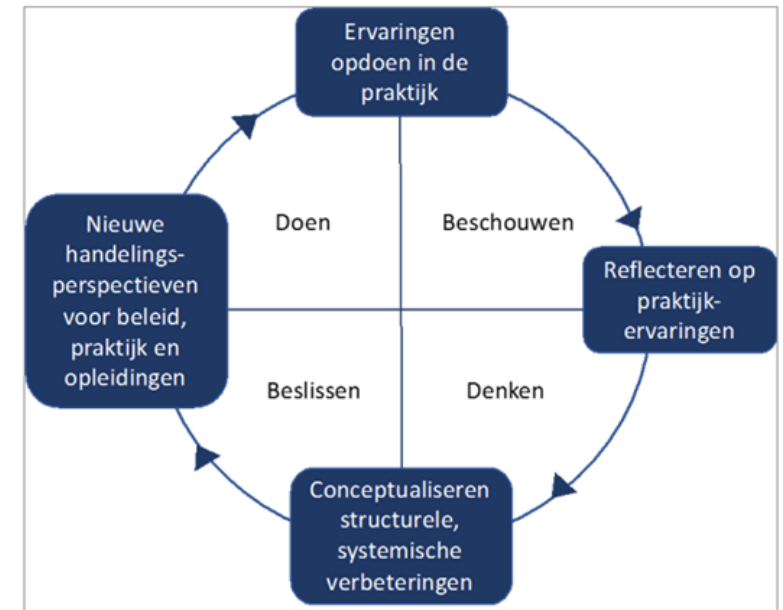


**25%**  
zeer slechte  
gezondheid



# Even voorstellen

- Het landelijk expertisecentrum Pharos (70 fte) draagt bij aan het terugdringen van grote gezondheidsverschillen
- Dat doen wij door, sinds 30 jaar, nationale en internationale kennis te verzamelen, te verrijken en te delen (trainingen, scholing, adviseren, stimuleren op niveau van uitvoering en van beleid)
- We doen dat vanuit verschillende programma's zoals Ouder en Kind, Kansrijke Start, Persoonsgerichte Zorg en Ondersteuning, eHealth4All en gezondheidsvaardigheden, Gezondheid en Migratie of GezondIn (150 gemeenten)
- We werken op alle niveaus (landelijk, regionaal, lokaal en van spreekkamer tot Tweede Kamer en raden van bestuur)
- We werken altijd samen met de mensen om wie het gaat
- Brug tussen wetenschap, praktijk en beleid
- We bouwen aan kennisstructuren en (lokale) kenniscultuur met handelingsopties

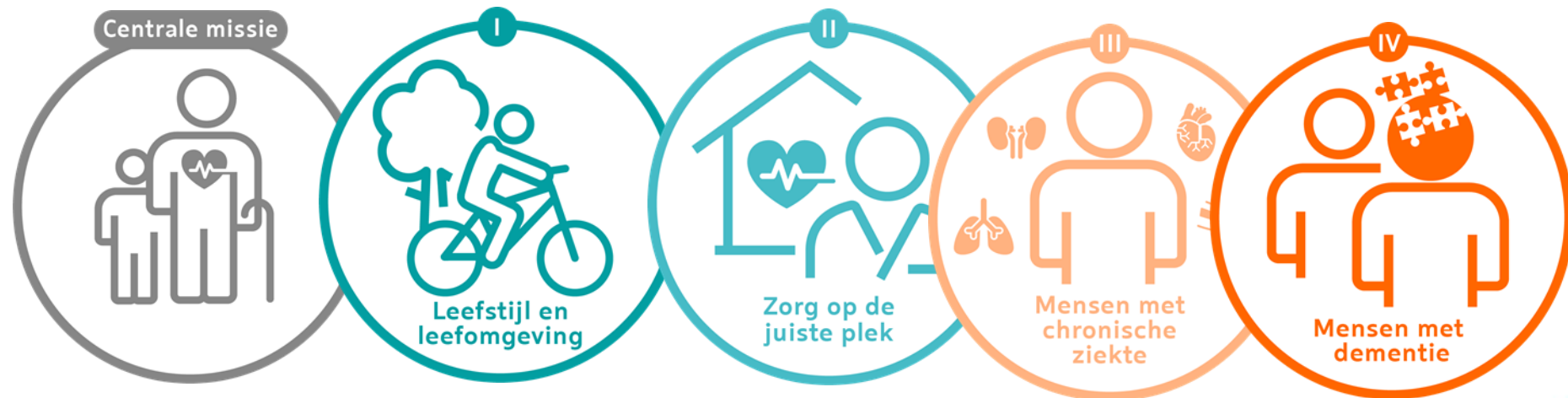


# VWS-Missies Gezondheid & Zorg

*Gezondheid van allen*

## VWS-Centrale missie

In 2040 leven alle Nederlanders tenminste 5 jaar langer in goede gezondheid, en zijn de gezondheidsverschillen tussen de laagste en hoogste sociaaleconomische groepen met 30% afgenomen



## Nog even de missies in getal: in 2030 -2040 ...

- Leven mensen 5 jaar langer in goede gezondheid en 30% afname SEGV
- Is ziektelast tgv ongezonde leefstijl en ongezonde leefomgeving 30% afgenomen
- Wordt 50% van de zorg in eigen omgeving met netwerk georganiseerd
- Doen mensen met chron. aandoening (en) naar wens en vermogen mee

Bereik en effectiviteit lage ses groepen

# Co-creatie: samen met kwetsbare mensen



Verkennen

Betrekken



Contact maken

Aansluiten

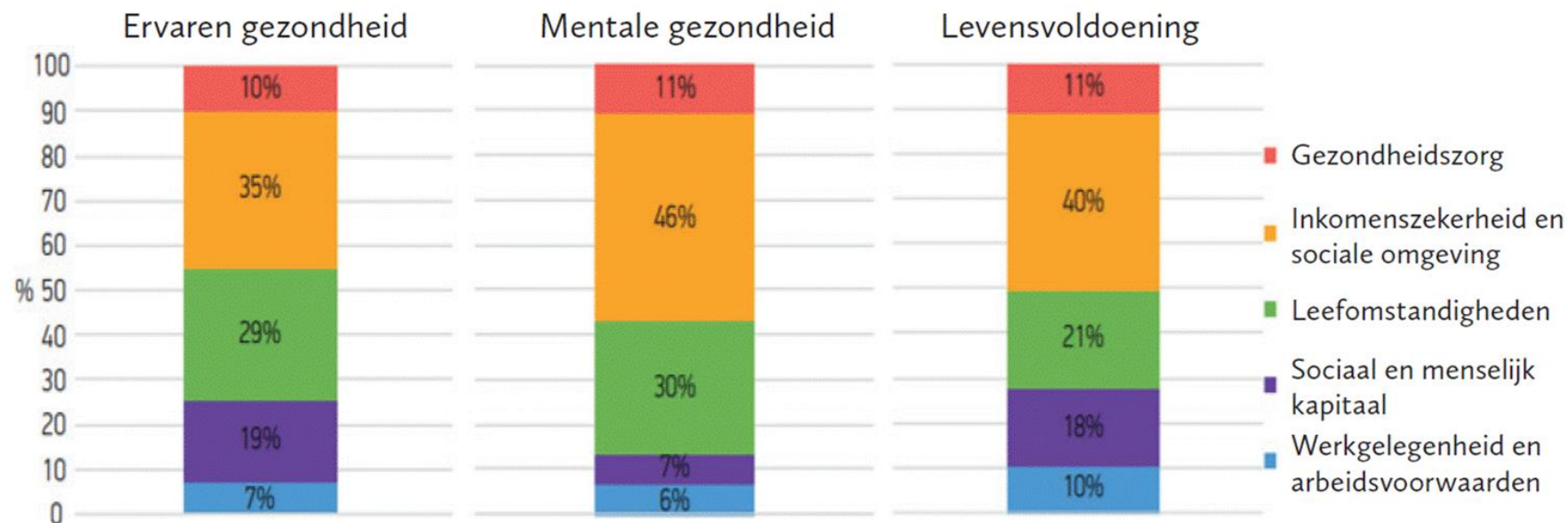


# Bereik en effectiviteit lage ses groepen

## Kijk verder dan gezondheid en leefstijl

### World Health Organisation

Vijf thema's die bijdragen aan gezondheidsverschillen, bij zelf gerapporteerde gezondheid, mentale gezondheid en tevredenheid in het leven, tussen hoge SES en lage SES



Context

Wat geeft mensen chronische stress?

Geldzorgen



Discriminatie



Slechte woning



Overlast in de buurt



Werkloosheid



Ingewikkelde post



Weg niet kunnen vinden



Afspraak bij de dokter



Ruzie maken

LEVENSGEBEURTENISSEN



verlies dierbare



echtscheiding



verhuizing



migratie

**Gevolgen van  
chronische stress**

**Fysiek**

-  Hart- en vaatziekten
-  Diabetes
-  Obesitas
-  Vroegtijdige veroudering (DNA verandert)
-  Verminderde vruchtbaarheid
-  Afweersysteem vermindert



**Cognitief**

-  Concentratie problemen
-  Minder goed geheugen
-  Impulsief gedrag
-  Moeite met plannen en organiseren
-  Moeite met emoties reguleren

**Mentaal**



VERSLAVING



DEPRESSIE



ANGST



ALZHEIMER

# Bereik en effectiviteit lage ses groepen

## Houd rekening met verschillen



Eén interventie voor iedereen om gezonder te worden

Interventie aangepast naar behoeften en mogelijkheden om meeste effect te bereiken



# Sturen op impact (KPI's)

- Differentieer: stel doelen op lage ses groepen
- Co-creatie in ontwerp, ontwikkeling, implementatie en evaluatie
- Inclusief onderzoek (representatieve data, non-discriminerend, geen bias)
- Testen bruikbaarheid en toegankelijkheid innovaties met lage-ses-groepen
- Niet enkel aandacht voor leefstijl maar juist ook voor achterliggende problemen
- Inbedden innovaties binnen lokale/regionale context (met lokale/regionale partners)

# Leer- en ontwikkelomgeving

## Doel:

- PPP-PPS consortia en fieldlabs hebben laagdrempelig toegang tot benodigde kennis en expertise om invulling te geven aan centrale missie

## Opties:

- Informatieve sessies (webinars) voor aanvragers bij nieuwe calls
- Strategische impactsessies met consortiumpartners (bij start en gedurende looptijd)
- Modules (menukaart)
  - basisprincipes, co-creatie (bereiken & betrekken), inclusief onderzoek,
  - ontwerp en testen inclusieve toepassingen, persoonsgerichte zorg en ondersteuning,
  - lokale /regionale inbedding, monitoring & evaluatie
- Inspiratie- of intervisiebijeenkomsten

